

新年度からの 新任医師と産婦人科について 紹介いたします。

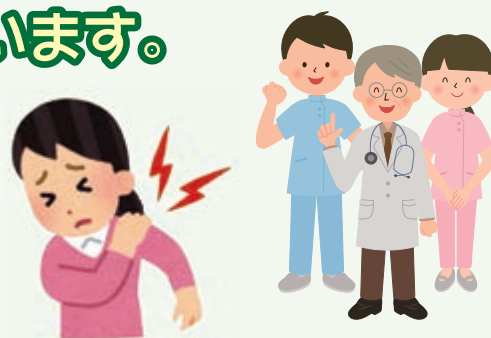


整形外科

4月から牧原武史医師が着任しています。

- ・内視鏡（関節鏡）による肩腱板修復
- ・肩関節反復性脱臼（脱臼ぐせ）の治療
- ・肩インピンジメント症候群の治療
- ・肩の人工関節
- ・投球障害の治療

等を中心に診療を行っています。



内科

内科医師着任のお知らせ

筑波大学附属病院水戸地域医療教育センター・水戸協同病院、センター長・教授 **渡辺重行** 医師、副センター長・教授 **小林裕幸** 医師、センター講師 **木下賢輔** 医師、**小野公平** 医師が4月から診察を行っております。これらの医師は、それぞれ筑波大学附属病院水戸地域医療センター・水戸協同病院、茨城県との連携により、当院へ派遣されたもので、内科の外来と入院診療を担当します。

また、6月からは**森山直子**内科科長が着任しています。

産婦人科

4月からの産婦人科について紹介します。

妊婦健診以外の診療を行いますので、よろしくお願い致します。

- ・診察日 毎週水曜日 午後（受付時間 13:00～15:00）
- ・担当医 副院長

産婦人科部長 **渡邊之夫** 医師



5月から助産師による妊婦健診を開始しました。

- ・対象 当院で妊婦健診を受けている医師が許可した妊娠37週以降の妊婦
妊娠経過に異常がなく助産師による妊婦健診をご希望された場合、
医師が予約を入れます。
- ・日時 毎週水曜日 14:00～

4月から産婦人科に、佐々木怜子医師が着任しました。



患者サポートセンターのご案内



当院では平成 29 年 4 月から患者サポートセンターを開設いたしました。

患者さんがその人らしく安心して地域で生活できるように、院内の様々な職種が、患者さんを取り巻く「チーム」として連携し、地域の関連機関と連携する窓口です。入院前から安心して地域へ退院できるように支援いたします。また、退院するにあたり生活上の問題や心配事などについても解決に向けてお手伝いいたします。

ご相談内容について秘密厳守はもとより、相談において不利益を与えることはありませんので、患者サポートセンターに直接お越しいただくか、職員にお声を掛けていただくようお願い致します。



県北医療センター 高萩協同病院

第30回 病院祭

のぞいてみよう医療の世界

～ 地域のために今、私たちができること ～

日時 2017年10月22日(日) 9:00～14:00

場所 県北医療センター高萩協同病院



イベント

- ★ マタニティーヨガ体験
 - ★ サンドアート体験
 - ★ クラフト部作品展示
 - ★ 人工関節の模型展示
 - ★ ロコモチェック
 - ★ スーパーボールすくい
- ナースに変身



- ペンダント作成
- 画像展示
- 体組成測定
- バザー
- スタンプラリー
- AED体験
- 血圧血糖測定



吹奏楽演奏

秋山中学校
①9:30～ ②12:00～



園児絵画展示

秋山幼稚園 東幼稚園
松岡幼稚園 同仁東保育園
第一幼稚園



第18回市民公開講座 場所:2F講堂 時間:10:45～

「卵巣癌、子宮頸癌、子宮体癌について」

講師 副院長
産婦人科部長 渡邊 之夫 先生



県北医療センター高萩協同病院 / 高萩市上手綱上ヶ穂町1006-9 TEL0293(23)1122

診療のご案内

県北医療センター 高萩協同病院

診療科番号		月	火	水	木	金	土	
⑪ 内科	午前	1診	総合内科 渡辺（重）	総合内科 小野	循環器・総合内科 廣江	循環器・総合内科 廣江	循環器内科 交代制	総合内科 交代制
		2診	総合内科 河村（哲）	—	総合内科 小林	総合内科 木下	腎臓・総合内科 河村（哲）	※循環器内科 交代制
		3診	—	糖尿病内科 大根田	※腎臓内科 松井（月1回）	—	総合内科 森山	糖尿病内科 大根田（第1）
	午後	1診	総合内科 小林	総合内科 小野	循環器・総合内科 廣江	循環器・総合内科 廣江	総合内科 木下	—
		2診	—	—	総合内科 森山	総合内科 渡辺（重）	※総合内科 河村（哲）	—
	受付時間 午前 7:00~11:30 午後 13:00~16:00（土曜日は7:00~11:00） 午前・午後いつでも診療します。 ※水曜の松井医師、金曜午後の河村（哲）医師、土曜の循環器内科の診療は予約の患者さんのみです。							
⑭ 外科	午前	高見	宮地	高見	宮地	高橋	遠山	
⑭ 脳神経外科	午前	1診	金子	金子	※※金子	金子	—	金子
		脳卒中外来	—	—	—	—	日野（筑波大）	—
	午後	※金子	※金子	★（手術）	※金子	—	—	
	※月曜日・火曜日・木曜日の午後受付時間 13:30~15:00 診療開始14:00~ ※※水曜日の診察は手術対応のため、午前・午後ともに休診になることがあります。 ★水曜日の午後は救急対応は可能。（手術時は対応不可） ○毎週月曜~木曜（金子医師）の午前の診療は10時より開始となります。							
⑬ 整形外科	午前	1診	河村（春）	河村（春）	牧原	牧原	河村（春）	交代制
		2診	渡邊（竜）	牧原	塚越	渡邊（竜）	交代制	—
		人工関節専門外来	—	—	—	河村（春） （第1・3・5）	—	—
	午後	1診	—	※井汲 （第2・4予約制）	—	—	—	—
※火曜午後の井汲医師、木曜の河村医師（人工関節専門外来）の診療は予約の患者さんのみです。								
⑫ 皮膚科	午前	—	—	小川（筑波大）	—	倉持	—	
	午後	—	—	—	—	倉持	—	
午後受付時間 13:00~16:00 診療開始13:30~								
⑮ 産婦人科	午前	1診	青木（※）	渡邊（之）	佐々木	佐々木（※）	佐々木	交代制
		3診	横田	小関	渡邊（之）	渡邊（之）	青木	—
		4診	井上	青木	青木	井上	小池	—
	午後	1診	—	—	—	渡邊（之）（※）	—	—
		3診	青木	青木	渡邊（之） （婦人科のみ）	佐々木	—	—
		4診	井上	小池	—	井上	—	—
		新生児一ヶ月健診	—	—	—	新生児科	—	—
受付時間 午前 7:00~11:30 午後 13:00~15:00 診療開始14:00~ 土曜日は7:00~10:00 産褥外来は木曜日の午後となります。 【新生児一ヶ月健診（予約制）】：茨城県立こども病院の医師の診療になります。 ※月曜午前の青木医師・木曜午前の佐々木医師・木曜午後の渡邊医師の診療は、病棟診療のためお待ちいただく場合があります。								
⑩ 耳鼻咽喉科	午前	大原（筑波大）	—	—	西村（筑波大）	—	—	
	午後	大原（筑波大）	—	—	西村（筑波大）	—	—	
午後受付時間（月）13:30~15:00（木）13:30~15:30 ※木曜日の午後診療の診察開始は14:00~となります。								
⑯ 歯科・口腔外科	午前	野地	野地	野地	野地	野地	☆野地 （第3）	
	午後	野地	野地	野地	★野地 （第1・2・4）	野地	—	
【予約制】 受付時間 午後 13:30~16:00 14:00~診療開始（水曜日の午後手術時は休診） ☆第3土曜日のみ診療を行います。 ★第3木曜日の午後は休診になります。								

【受付時間】 午前7時から11時30分まで（土曜日は11時まで）
 ※但し、一部の科において受付終了時間が異なる場合がありますので備考欄を参照して下さい。
 ※また一部の外来については、午後も診療を行っております。
 ※救急の際は24時間診療体制になっております。
 【診療日】 月曜日から（第1・3・5）土曜日
 【休診日】 日曜日／祝祭日／（第2・4）土曜日／年末年始（12月29日から1月3日）