

脳ドックのご案内



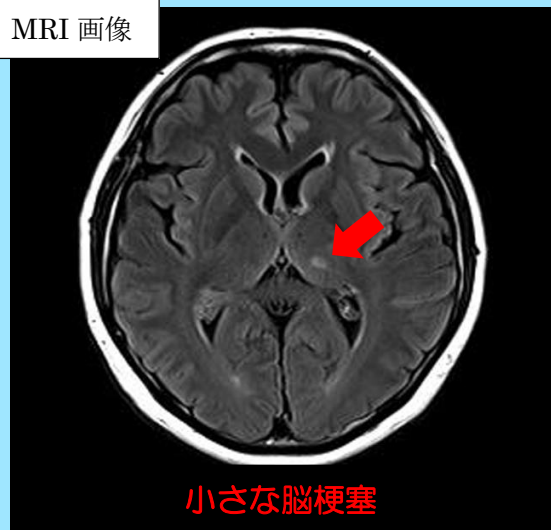
脳卒中（脳梗塞・脳出血・くも膜下出血）の予防目的で行います。
脳卒中は半身不随や認知症などの後遺症を引き起こすため、
「介護が必要になった理由」では**第1位**です。

検査内容

MRI…磁気で検査を行うため、X線による被ばくはありません。縦、横、斜めなどのあらゆる方向から脳の断層像が見ることができ、脳の構造や病巣、性質まで詳しく分かり、小さな脳梗塞なども映し出せます。

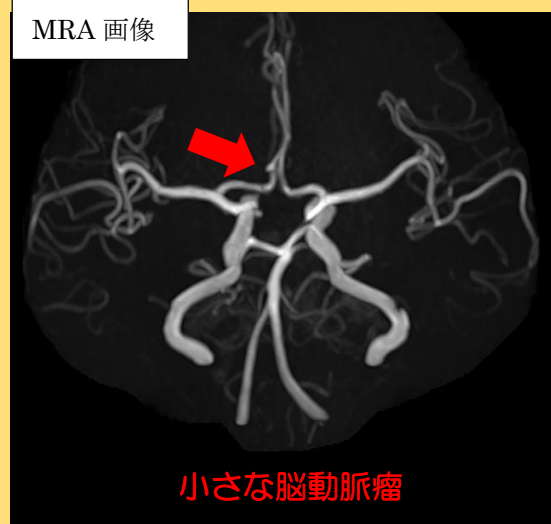
MRA…検査方法はMRIと同じです。
MRAでは脳の血管を立体画像として映し出せます。
動脈硬化が進行して細くなっている血管を発見したり、くも膜下出血の原因となる脳動脈瘤を発見したりできます。

MRI 画像



小さな脳梗塞

MRA 画像



小さな脳動脈瘤

こんな方におすすめです

- 🌸 40歳以上で今までに検査したことがない方
- 🌼 高血圧・糖尿病・肥満を指摘されている方
- 🌿 血縁者で脳卒中になった人がいる方
- 🌸 頭痛がある、手足のしびれがある方
- 🌼 物忘れが気になる、最近やる気が出ない方

料金 **¥** 19,352 円（消費税込み）

問合せ ☎ 0293-23-1122 健康管理センター

★ 日帰りドックのオプションとして受けられます。ご要望があればお申し付け下さい ★

脳卒中は死や生活が変わる
恐ろしい病気です。
脳ドックでわずかな
兆しをとらえ
発症予防をしていきましょう